

Unsere Online- Veranstaltungsübersicht

(Stand März 2026)

Klett

CORPORATE
EDUCATION

Sie sind herzlich eingeladen!

NEU: Berufskundliche Veranstaltungen – Trends am Arbeits- und Bildungsmarkt

Exklusiv
für Agenturen für Arbeit
& Jobcenter

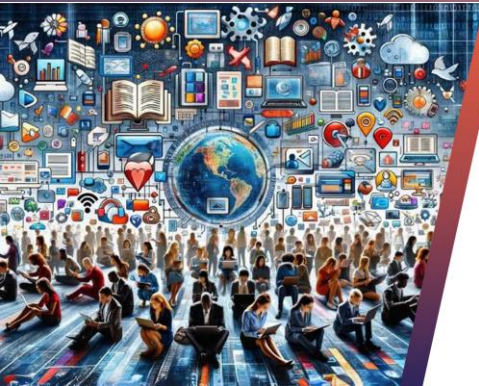
Was sind die Zukunftstrends in den aktuellen Berufsbildern?
Wie verändert und entwickelt sich der Arbeitsmarkt?
Wie verändern sich die Vermittlungsperspektiven?

**Karrierechancen Energiewende –
Neue Berufsbilder und Perspektiven
in einer wachsenden Branche**

(Gäste: Bertelsmann Stiftung)

23. April 2026, 10:00-11:30 Uhr | [▶ ANMELDUNG](#)

Online Informationsveranstaltung – Künstliche Intelligenz (KI)



Generative künstliche Intelligenz hält zunehmend Einzug in den Alltag – und verändert ebenso die Bildungswelt nachhaltig. Doch was bedeutet das konkret für Lehr- und Lernprozesse?

**Künstliche Intelligenz trifft Fernunterricht –
Wie KI den Fernunterricht ergänzt und neue Wege für
die Qualifizierung eröffnet, KILEA als Best-Practice-Beispiel**

06. Mai, 10:00-11:00 Uhr | [▶ ANMELDUNG](#)

Online Impulsveranstaltungen – Beschäftigtenqualifizierung (BQ & QCG)



Es gibt keine Einheitslösungen oder Patentrezepte – aber wesentliche und wichtige Impulse für "frische Früchte" im Obstkorb der Mitarbeitendengewinnung/-bindung...

**Förderung mit Wirkung:
Der Bitkom-Leitfaden zum Qualifizierungschancengesetz
Eine Schritt-für-Schritt-Anleitung zur
geförderten Qualifizierung von Beschäftigten
in der digitalen Transformation**

(Gäste: Bitkom e.V.)

02. September, 10:00-11:00 Uhr | [▶ ANMELDUNG](#)

...jetzt schon vormerken.

Unsere Online- Veranstaltungsübersicht

(Stand März 2026)

Klett

CORPORATE
EDUCATION

Sie sind herzlich eingeladen!

Organisatorisches... Bleiben Sie informiert.

- Sie wünschen sich auch zukünftig über die neusten Termine informiert zu bleiben?
[Hiermit bestätige ich, dass ich \(bis auf Widerruf\) in den Informations-Verteiler der KCE aufgenommen werden möchte. \(Link anklicken\)](#)
- Sie haben spezielle Vortrags-Ideen, Anfragen oder Wünsche?
Gerne schauen wir gemeinsam, wie wir eine für Sie passende Lösung finden:



Benno Kmietsch

Regionalleiter

(Bremen, Hamburg, Mecklenburg-Vorpommern, Niedersachsen, Schleswig-Holstein)

Spezialist für Beschäftigtenqualifizierung

Klett Corporate Education GmbH

Mobil 0173 43 46 511 | Telefon 0711 99 58 97 94

benno.kmietsch@klett-corporate-education.de

www.klett-corporate-education.de/benno-kmietsch.html